

Деятельность МБОУ «Гимназия №48 г. Челябинска»
по формированию образовательной среды,
развивающей навыки функционального чтения при
реализации обновленных ФГОС с использованием
ресурсов ШИБЦ

Батурина Ирина Петровна,
заместитель директора по научно- методической работе
МБОУ «Гимназия №48 г. Челябинска»



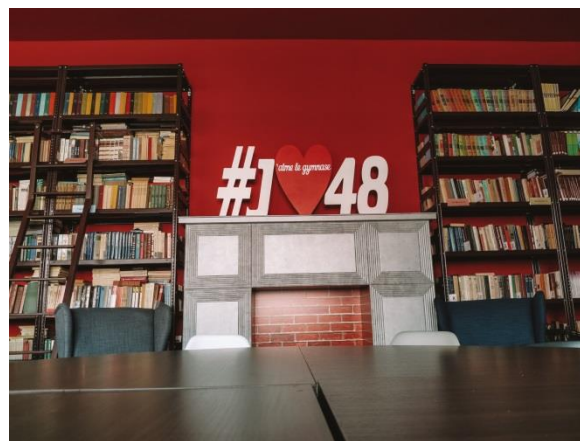
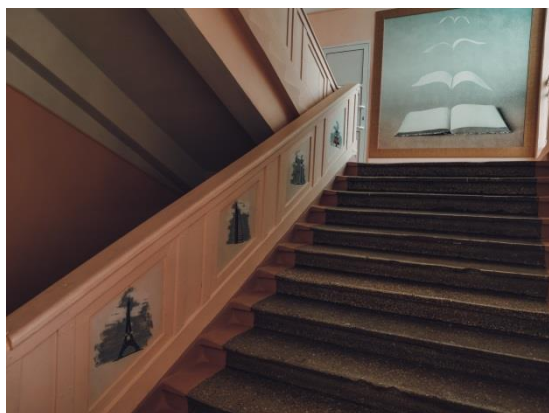
Пространственно-семантический компонент



*Реструктуризация
школьной
библиотеки в
ШИБЦ*

*Создание
мотивационных
зон*

*Расширение
арт-пространства*





Функции ШИБЦ





Содержательно-методический компонент

Повышение квалификации педагогов Инновационные формы и методы работы

Learnis

Продукты Как пользоваться Контакты Войти →

Образовательная платформа Learnis

Создайте учебные веб-квесты, викторины и интеллектуальные онлайн-игры всего за несколько минут

Создать новую Войти в созданную

LearningApps.org

Что такое LearningApps.org? Показать помощь

Создать коллекцию

LearningApps.org

Canva

Главная Шаблоны Возможности

инфо

График реверсии сайта

Выявление текущих проблем сайта

Презентация графика реверсии

Получение одобрений

Начало дизайнерских работ

Создать пустой дизайн:

Вы - учитель, бизнес или родитель, пострадавший от COVID-19? Посмотрите, как

Kahoot! Новости Школа Работа Дом Академия

Сделайте обучение классным!

Кahoot! обеспечивает интересное обучение миллиардам людей.

Подпишитесь бесплатно!

Сделайте работу увлекательной

Проводите презентации, мероприятия, обучение платформой Kahoot!

Купите



Методические продукты

- ✓ Вебинар «Формирование функциональной грамотности учащихся с использованием ресурсов ШИБЦ»
- ✓ Выступление на ГМО «Дистанционное обучение: тексты новой природы»
- ✓ Вебинар «Формирование читательских компетенций с использованием медиаресурсов ШИБЦ»
- ✓ Видеолекция «Работа с текстом при подготовке к ЕГЭ по теме «Социальные отношения»
- ✓ Презентация «Мультимедийные ресурсы ШИБЦ для формирования осмысленного чтения»
- ✓ Вебинар «Использование современных технологий, обеспечивающих вовлечение участников образовательного процесса в продуктивную совместную деятельность на основе ресурсов ШИБЦ» (из опыта работы МБОУ «Гимназия №48 г. Челябинска»)»
- ✓ Семинар «Использование кейс-технологий по развитию функционального чтения с использованием ресурсов электронных библиотек»
- ✓ Публикация методических рекомендаций по использованию кейс-технологий





Результаты деятельности ШИБЦ: педагоги



Победитель Всероссийского методического конкурса «Моя лучшая педагогическая разработка»

Победитель Всероссийского конкурса «Дистанционный урок»

Победитель областного конкурса по профориентации

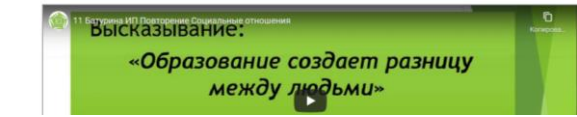
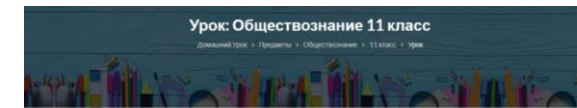
Победитель регионального конкурса «Учитель года»

Дипломант 2 степени областного конкурса «Лучшее метапредметное занятие»

Призер областного конкурса «Новой школе-новые стандарты»

Победитель городского этапа конкурса «Воспитать человека»

Победитель городского конкурса «Педагогический прорыв»





Воспитательные эффекты реализации инновационного проекта



ШИБЦ

как центр поддержки института классного руководства
Центр поддержки родительских инициатив



ШИБЦ

как центр поддержки института классного руководства
Площадка для проведения уроков и внеурочных мероприятий



МБОУ «Гимназия № 48 г.
Челябинска»:
сохраняя традиции,
внедряем инновации!

Коммуникационно-организационный компонент

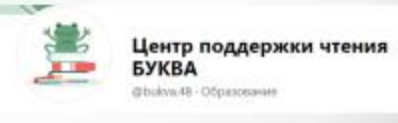
Наивысшие достижения

- ✓ Финалист Всероссийского конкурса «Живая классика»
- ✓ Финалист Всероссийского конкурса «Большая перемена»
- ✓ Лауреаты международных танцевальных конкурсов
- ✓ Победители областного смотра-конкурса музеев среди ОО
- ✓ Победители конкурсов экологического марафона
- ✓ Победители конкурса «Город мастеров»
- ✓ Победители конкурсов «Весенний вернисаж» и «Зимняя мозаика»

По итогам 2020-2021 учебного года - самая социально активная образовательная организация города Челябинска



Форум



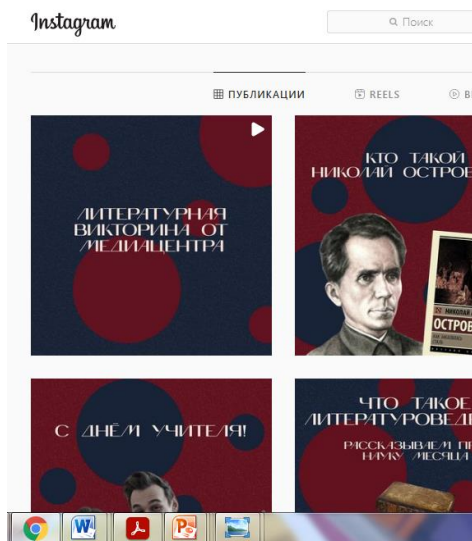
Коммуникационно-организационный компонент



Наивысшие достижения

- ✓ Финалист Всероссийского конкурса «Живая классика»
- ✓ Финалист Всероссийского конкурса «Большая перемена»
- ✓ Лауреаты международных танцевальных конкурсов
- ✓ Победители областного смотра-конкурса музеев среди ОО
- ✓ Победители конкурсов экологического марафона
- ✓ Победители конкурса «Город мастеров»
- ✓ Победители конкурсов «Весенний вернисаж» и «Зимняя мозаика»

По итогам 2020-2021 учебного года - самая социально активная образовательная организация города Челябинска



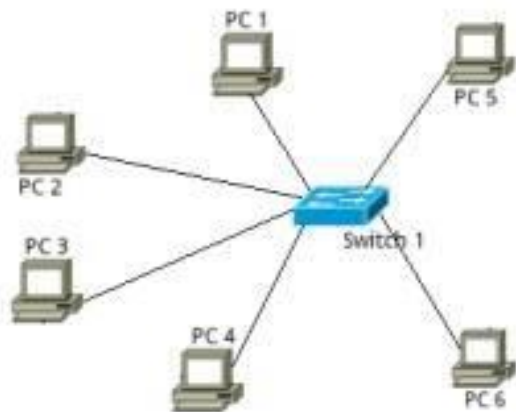
Центр поддержки чтения
БУКВА

@bukva.48 · Образование



Организационно-технический компонент

- Педагогический дизайн ШИБЦ (функциональные зоны)
- Вся школа – библиотека (буккроссинг, тематические подборки литературы в предметных кабинетах, база электронных верифицированных образовательных контентов)
- Локальная сеть (учебные кабинеты- ШИБЦ)
- Автоматизированная система каталогизации книжного фонда, ЭОР





Результаты и эффекты деятельности ШИБЦ



- Совершенствование системы социального партнерства, в т.ч. и в сетевом формате
- Активизация педагогов и учащихся в конкурсных мероприятиях и олимпиадном движении
- Создание и оптимальное использование современных средств обучения и воспитания для формирования духовно-нравственных качеств личности
- Трансляция педагогического опыта работы по формированию функционального чтения на субмуниципальном, муниципальном, региональном и федеральном уровнях
- Совершенствование технологии популяризации чтения как базы развития функциональной грамотности
- Расширение области применения педагогических и библиотечных методик



Перспективы развития школьного информационно-библиотечного центра



- **Реализация требований государственных стандартов третьего поколения по формированию и развитию функционального чтения с использованием ресурсов ШИБЦ**
- **Организация деятельности по всем содержательным моделям:**
 - Школьный информационно-библиотечный центр как место коллективного мышления и творчества;
 - Школьный информационно-библиотечный центр – ключевой элемент инфраструктуры чтения, центр по формированию читательских навыков;
 - Школьный информационно-библиотечный центр – цифровая среда для дистанционного взаимодействия и работы с информацией



**Транслирование успешных педагогических и управленческих практик по отдельным
ключевым условиям и магистральным направлениям проекта
«Школа Минпросвещения России»**



График размещения
консультаций от общеобразовательных
организаций Челябинской области,
включенных в состав «Наставнической лиги»
(октябрь-ноябрь 2024 года)



Видеоматериалы консультаций
от общеобразовательных организаций
Челябинской области, включенных в
состав «Наставнической лиги»
(октябрь-ноябрь 2024 года)